

## **Bauausschuß vom 27.03.2002**

Neben verschiedenen Auslegungs- und Satzungsbeschlüssen wurden auch einige Entwürfe für neue B-Plangebiete behandelt.

### **B-Plan Nr. 7**

Für das B-Plangebiet Nr. 7 wurde der Satzungsbeschluss über die 20. Änderung gefasst. Damit ist eine Bebauung auf dem Gelände der ehemaligen Fa. Nichimen, an der Mühlenstr. gelegen, möglich.

### **B-Plan Nr. 47**

Weiterhin stand der Auslegungsbeschluss für den B-Plan Nr. 47, Teilgebiet A und B zur Diskussion. Dieses Gebiet befindet sich südlich der AKN, westlich der Kl. Gärtnerstr, östlich der Norderstr. . Der Beschluss wurde unter dem Vorbehalt einer Sicherstellung der Finanzierung der Lärmschutzeinrichtungen für den Schießstands mit den Stimmen der FWB und CDU gefasst. Hierbei soll bis zur nächsten Stadtvertreterversammlung am 16. April die Zustimmung zur anteiligen Kostenübernahme, entsprechend der neuen Nettobaulandflächen, durch die Grundbesitzer eingeholt werden. Diese Zustimmung ist erforderlich um der Barmstedter Schützengilde keine Nutzungseinschränkungen bzw. keine finanziellen Nachteile durch die Ausweisung eines neuen Baugebietes entstehen zu lassen. Die gleichen Bedingungen wurden auch bei der Ausweisung des B-Plangebietes neben dem Tennisplatz durch den Grundstückseigentümer erfüllt. Wir sind der Meinung das ein bestehender Sportverein keine Nachteile durch die Ausweisung eines Neubaugebietes in der unmittelbaren Nachbarschaft erleiden darf. Für die ebenfalls betroffene Teilfläche C des B-Plangebietes Nr. 47 wird zur gegebenen Zeit ebenfalls die Zusage einer anteiligen Finanzierung der Lärmschutzmaßnahmen eingefordert.



zum Öffnen bitte anklicken

### **B-Plan Nr. 46**

Für das nördliche Teilgebiet des B-Plan 46, nordwestlich Weidkamp/südlich Am Friedhof/ östlich Meßhorn, wurde ein neuer Planentwurf vorgestellt. Die jetzt ausgenommene Fläche im südöstlichen Teil sollte nach unseren Vorstellungen in die Planung mit einbezogen werden. Dieser Entwurf kann dann die Grundlage für die weitere Planung sein.



zum Öffnen bitte anklicken

## **B-Plan Nr. 61**

Vorgestellt wurde auch die Planung für den B-Plan 61, nördlich Moltkestr./westlich Kl. Gärtnerstr./südlich Große Gärtnerstr..

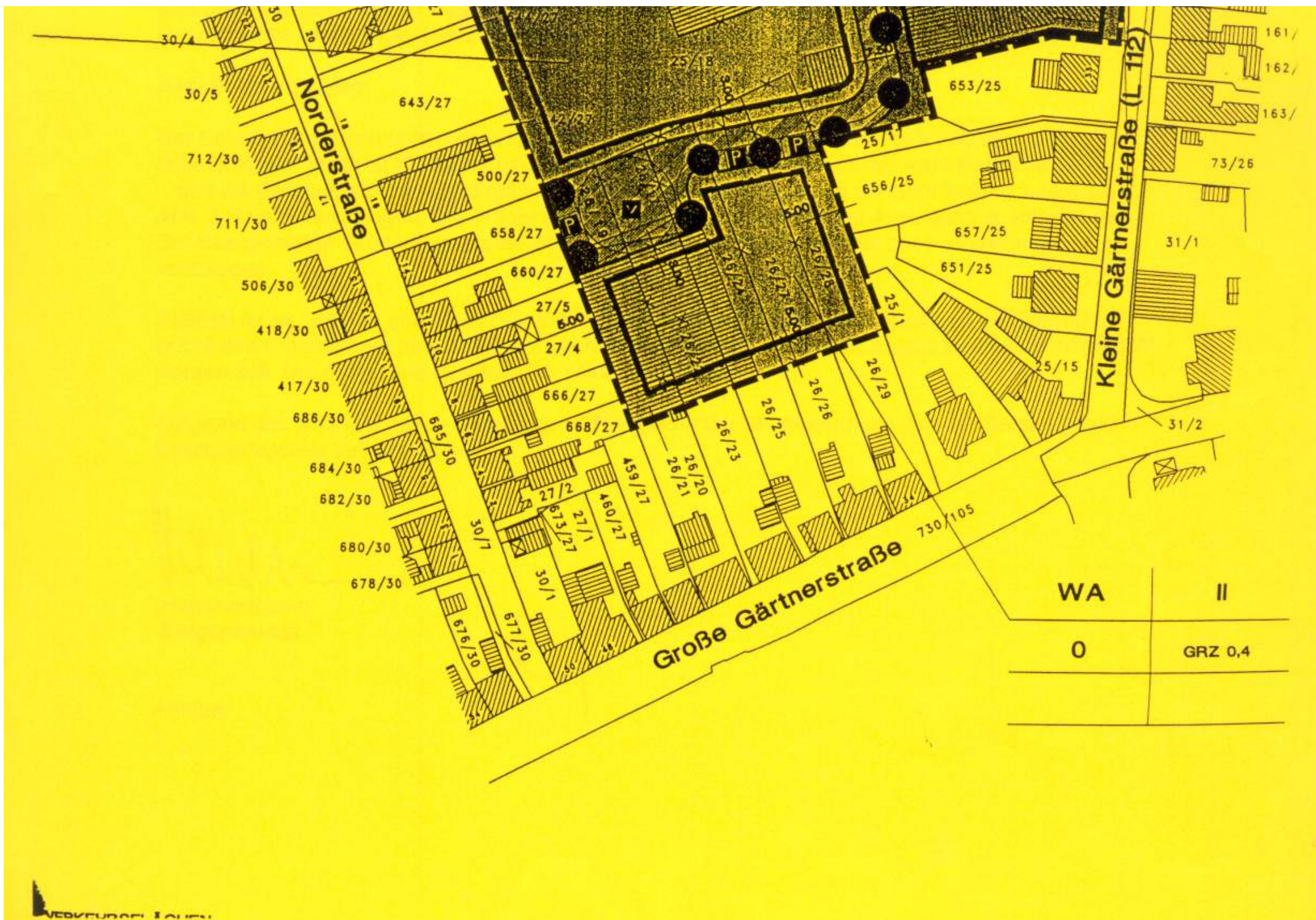
Die ist das Gelände der Rentnerwohnanlage der ev. Kirche in Barmstedt. Hier soll neben einer Versammlungshalle für die "Gemeinschaft in der Landeskirche Barmstedt" eine Wohnanlage für betreutes Wohnen und mehrere Einzel- wie auch Doppelhäuser entstehen. Dieser Planentwurf findet auch unsere grundsätzliche Unterstützung. Durch diese Art der Bebauung wird auch für die bisherigen Bewohner der Rentnerwohnanlage neuer angemessener Wohnraum geschaffen. Hierbei muss aber der alte erhaltenswerte Baumbestand gesichert werden.



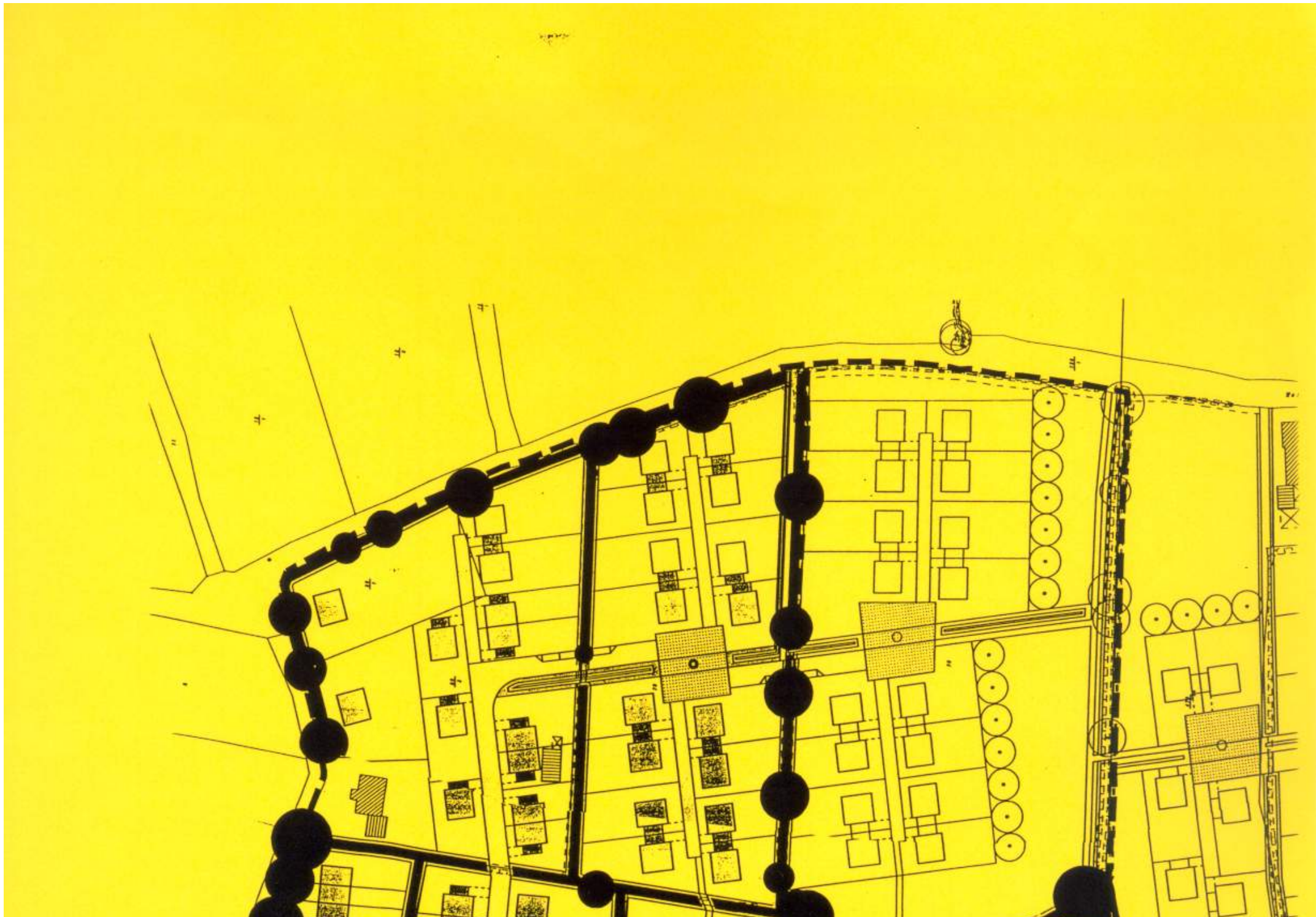
zum öffnen bitte anklicken

[Nach oben](#)



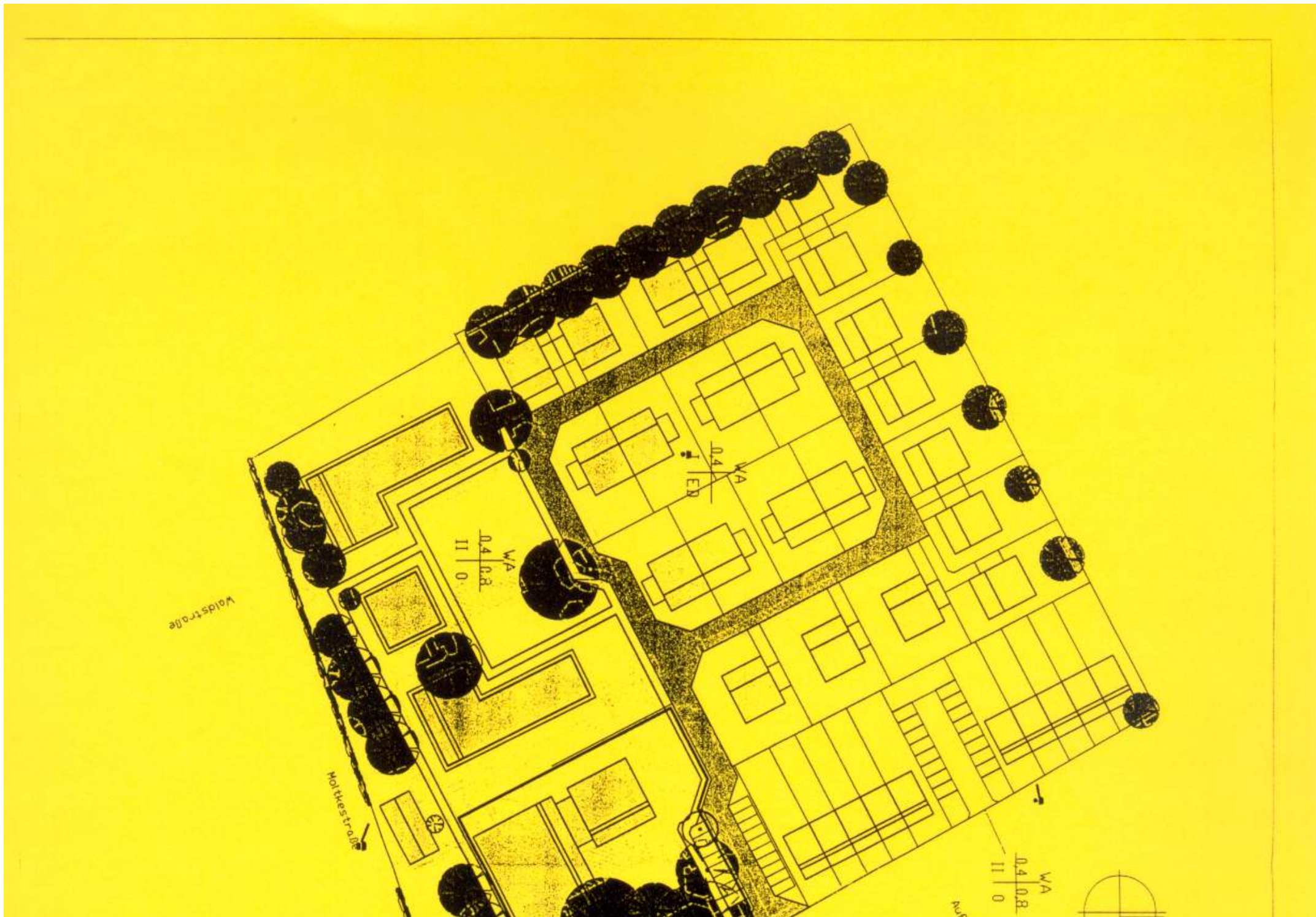




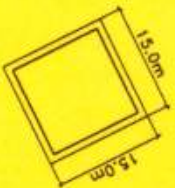
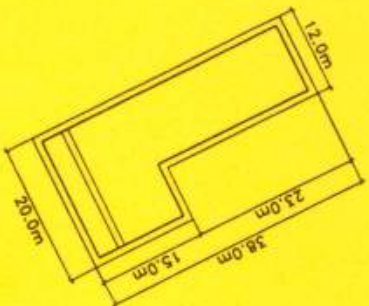








der Dve



### Altenwohnanlage

#### Hausstyp I

2 Geschosse + 1 Staffeltageschoss  
Bruttogeschossfläche (BGF) 1.440,0 m<sup>2</sup>  
Nettogeschossfläche (BGF x 0,8) 1.152,0 m<sup>2</sup>  
ergibt ca. 17 - 18 Wohneinheiten à ca. 50,0 m<sup>2</sup> zzgl. Treppenhaus

#### Hausstyp II

2 Geschosse + 1 Staffeltageschoss  
Bruttogeschossfläche (BGF) 562,5 m<sup>2</sup>  
Nettogeschossfläche (BGF x 0,8) 450,0 m<sup>2</sup>  
ergibt ca. 7 - 8 Wohneinheiten à ca. 50,0 m<sup>2</sup> zzgl. Treppenhaus

Ergibt insgesamt 41 - 44 Altenwohnungen, à ca. 50,0 m<sup>2</sup>

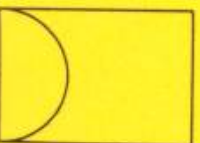
### Wohngebiet

10 Reihenhausgrundstücke à ca. 220,0 m<sup>2</sup>  
22 Einzel- und Doppelhausgrundstücke zwischen  
ca. 400 m<sup>2</sup> und 520 m<sup>2</sup>

Ergibt 32 Grundstücke

## Stadt Barmstedt Kleine Gärtnerstraße/Moltkestraße Städtebaulicher Entwurf

M 1:1000



INGENIEURGEMEINSCHAFT  
KLÜTZ & COLLEGEN GMBH  
Mühlenstraße 17  
25364 Bokel  
Tel. 04127/9796-0  
Fax 04127/9796-14

